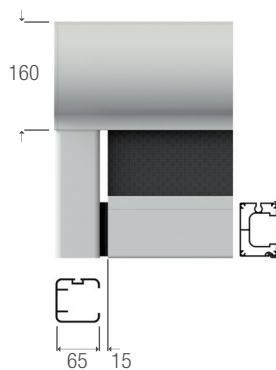




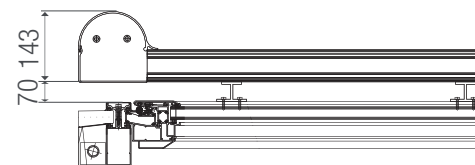
[www.marinellotende.com/basilea](http://www.marinellotende.com/basilea)



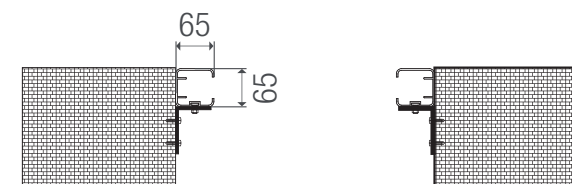
## Ingombri tecnici



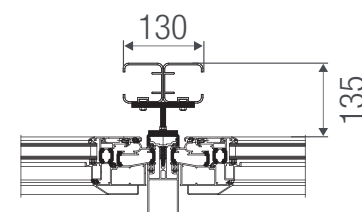
## Tipi di montaggio



Montaggio autoportante con supporti standard



Montaggio autoportante in luce



Montaggio autoportante con guide accoppiate



**Marinello**  
TENDE

Viale Europa, 8 - 35020 Ponte San Nicolò - Padova - Italy  
T. +39 049 8790160 - F. +39 049 8790102  
[www.marinellotende.com](http://www.marinellotende.com) - [info@marinellotende.com](mailto:info@marinellotende.com)

Le informazioni contenute nel presente catalogo potrebbero risultare imprecise a causa delle possibili modifiche tecniche apportate successivamente alla stampa.  
Il costruttore si riserva di apportare modifiche tecniche senza preavviso. Prima di effettuare l'ordine consulta il costruttore o il rivenditore di fiducia.  
La tenda Basilea è destinata alla protezione solare dell'ambiente nel quale è posizionata. Ogni altro uso è da considerarsi improprio e quindi irragionevole.  
Il costruttore Marinello Tende non può essere considerato responsabile per eventuali danni causati da usi impropri, erronei ed irragionevoli.  
La tenda Basilea può essere installata con qualsiasi inclinazione.  
In presenza di pericolo di formazione di ghiaccio la tenda a rullo non dev'essere azionata. In caso di forte vento è necessario avvolgere la tenda.  
Il telo può presentare delle pieghe che non influiscono sul corretto funzionamento della tenda.

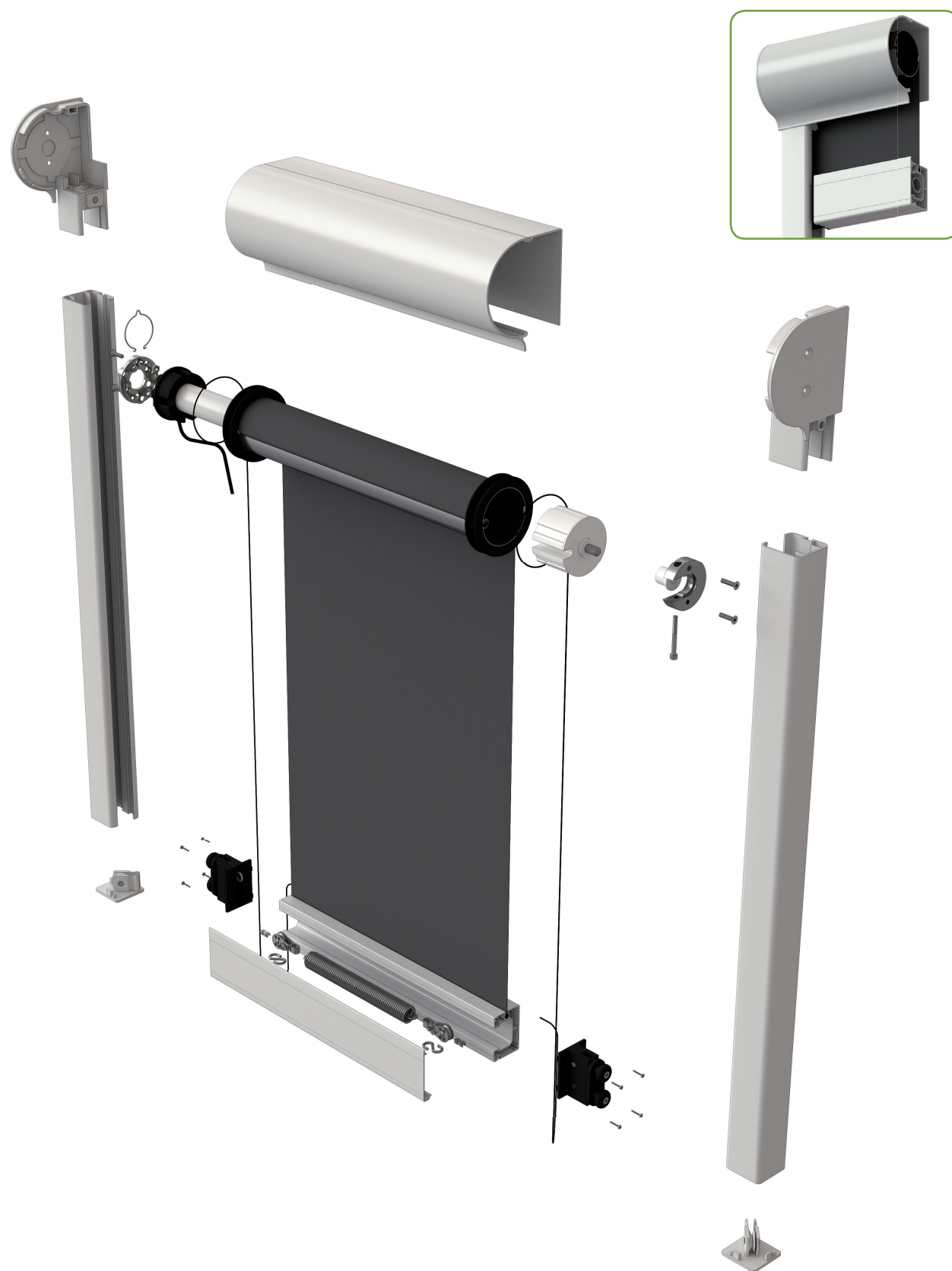


Stampato nel Marzo 2010

Design: Liquid Diamond

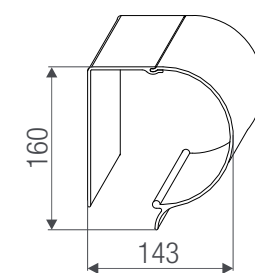
# Basilea

Per la protezione solare di lucernai, verande o finestre in qualsiasi inclinazione, c'è Basilea. Non è un problema la posa in opera, basta fissare le guide laterali, il cassonetto è autoportante. Il sistema di tensione del telo è totalmente celato dentro le guide e il fondale con carter di chiusura.

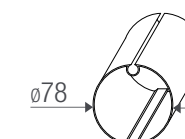


## Profili

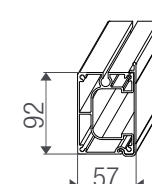
### Cassonetti



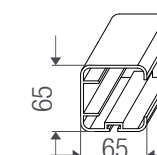
### Avvolgitori



### Fondali



### Guide



## Descrizione tecnica

### Tenda a rullo per esterni composta da:

- Cassonetto in alluminio estruso ispezionabile con finitura di ossidazione anodica o verniciatura a polveri;
- Rullo di avvolgimento in acciaio zincato con ogiva porta telo.
- Testate laterali in alluminio verniciato
- Supporti standard o dedicati al tipo di applicazione
- Fondale in alluminio estruso con carter di chiusura, contenente il sistema per il tensionamento del telo
- Guida in alluminio estruso, tappi in fusione d'alluminio con rinvii per il cavo di tensione
- Cavo pretensionato
- Viti e bulloneria in acciaio inox

### Tipologia di manovra:

- Motore elettrico a corrente alternata 230V 50Hz con fine corsa e cavo di alimentazione

**Ricorda:** Basilea è una tenda progettata esclusivamente per la protezione solare. Nelle installazioni con inclinazione minore di 25° è necessario avvolgere il telo in caso di pioggia.

La tenda non è impermeabile indipendentemente dalle caratteristiche del telo.

Il telo può presentare una flessione nella parte centrale, in funzione alle dimensioni e al tipo di telo utilizzato.

## Manovre e dimensioni

manovra	dimensioni massime		destinazione
	larghezza	altezza	
motore	4600	5500	esterno